

# MULTIMEDIDOR DIGITAL TRIFÁSICO AC

## PL-MLT-96



O **PL-MLT-96** é um multimedidor trifásico completo, desenvolvido para medições elétricas precisas em sistemas industriais e comerciais. Com display em LED de alta visibilidade e comunicação via RS-485, é ideal para monitoramento em tempo real e integração com sistemas de automação.

Seu design permite instalação em painéis elétricos com dimensões padrão de **96x96mm**, contando com **display em LED de alta visibilidade**, garantindo leitura rápida e precisa mesmo em ambientes industriais. Ideal para **quadros de distribuição, centros de controle de motores e sistemas de automação**.

#### Destaques do Modelo PL-MLT-96:

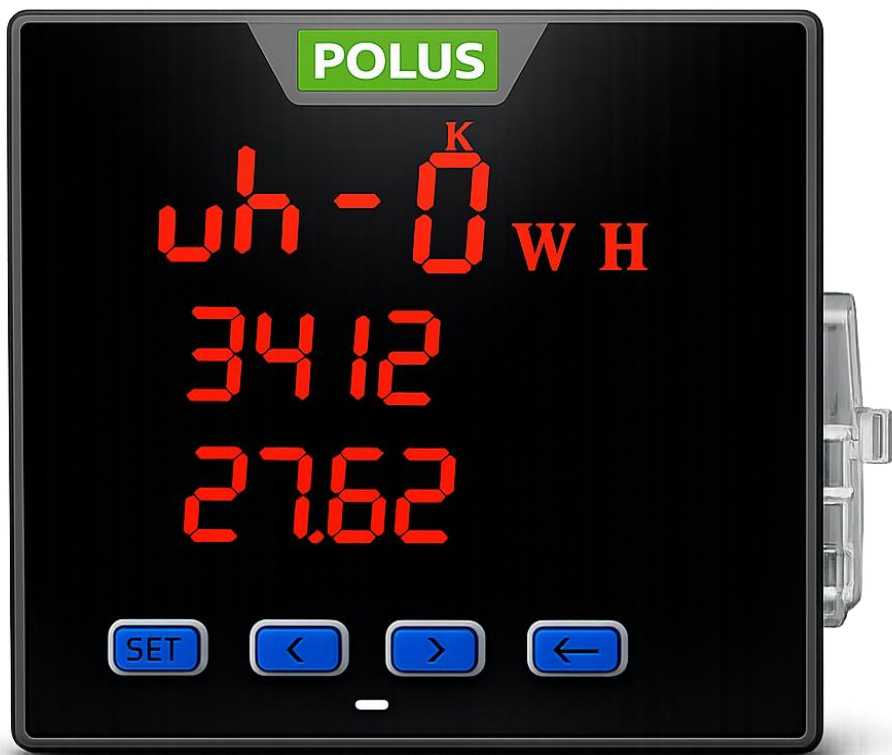
- **Sinal de entrada:** 0,5 a 5A (via Transformador de Corrente)
- **Alimentação:** 60–280V CA/CC, compatível com diversas aplicações
- **Medição completa:** Tensão, corrente, potência, frequência e energia
- **Display LED:** Alta visibilidade para leitura em tempo real
- **Tamanho padrão:** 96 x 96mm – ideal para montagem em painel
- **Alta precisão:** Medições confiáveis para aplicações industriais
- **Comunicação:** RS-485 Modbus RTU para integração com sistemas

O **Multimedidor Digital Trifásico PL-MLT-96 da Polus** é a solução completa para monitoramento e gestão de energia elétrica, oferecendo **precisão, robustez e conectividade** para sistemas modernos de supervisão e automação.



# MULTIMEDIDOR DIGITAL TRIFÁSICO AC

## PL-MLT-96



MODELO PL-MLT-96	
Alimentação	60-280Vca / Vcc
Medição de tensão	50-450Vca
Medição de corrente	0,5 a 5 A
Comunicação	RS-485 Modbus RTU
Display	LED
Grau de proteção	Painel IP65 (Frontal)
Dimensões	96mm x 96mm x 90mm (AxLxP) (recorte no painel = 86mm x 86mm)
Frequência	45-65Hz
Consumo	5VA
Medição em tempo real	Tensão trifásica / Corrente trifásica / Frequência / Potência Ativa / Potência Reativa / Potencia Aparente / Fator de potência / Kwh + / kwh - / kvarh + / kvarh -.
Precisão	Corrente: 0.5% Tensão: 0.5% Potência: Classe C Energia: Classe C



# ESQUEMA DE LIGAÇÃO: PL-MLT-96

